

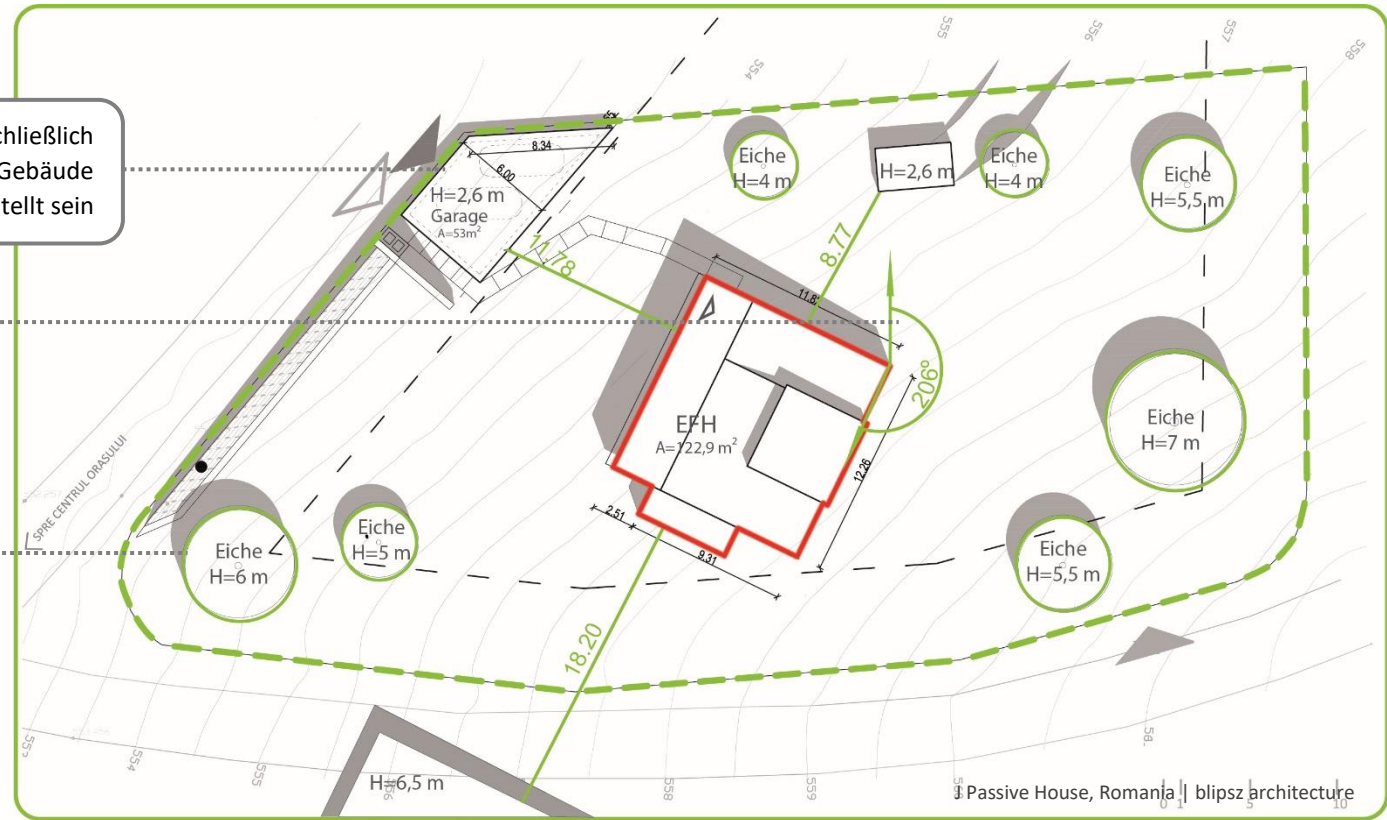
Lageplan

Nachbargebäude müssen im Lageplan einschließlich ihrer Höhen und Abstände zum geplanten Gebäude dargestellt sein

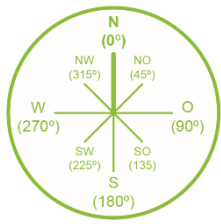
Abweichung zur Nordrichtung

Höhe und Art von Bäumen und / oder anderen Objekten, die zu einer Verschattung führen können, müssen eingezeichnet sein

Grafische Identifikation der Gebäudehülle, die für die Zertifizierung vorgesehen ist



Format:
.pdf
.dwg
.dxf



Maßstab: 1:200	Komplette Adresse: Passivhausstr. 1 Passivstadt, 12345	Geografische Koordinaten: 44 °00'N, 25°30'E, Höhe über Normalnull: +/-0,0=556,0m
Abweichung zur Nordrichtung: 206°		

Grundriss

Schnittlinie

Abmessungen

Genaue Darstellung von Wänden und Fenstern

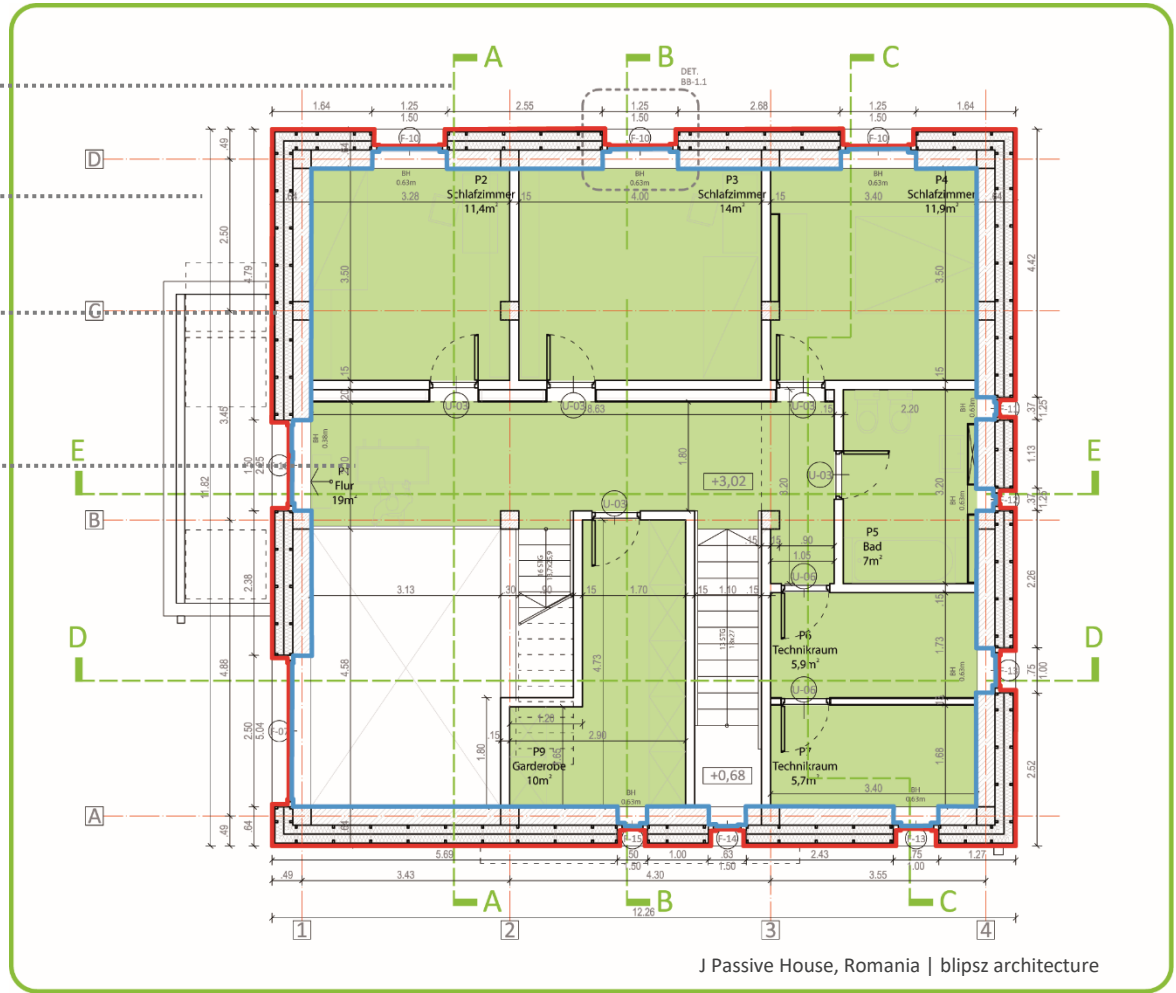
Grafische Identifikation und Berechnung jeder zugewiesenen EBF zusammen mit den berechneten Flächen sowie den Bezeichnungen

Grafische Identifikation von Flächen mit lichter Raumhöhe unter 2.00 m (bzw. unter 1.00 m)

Nicht beheizte angrenzende Räume müssen markiert und entsprechend benannt werden

Maßstab:
1:50
oder
1:100

Format:
.pdf
.dwg
.dxf



Grafische Identifikation der Gebäudehülle, die für die Zertifizierung vorgesehen ist

Grafische Identifikation der Luftdichtheitsebene

Schnitt

Dachaufbau 1 - Gründach
 30 mm extensive Dachbegrünung
 40 mm Vegetationstragschicht
 Metallprofil
 Geotextil-Bahn
 70mm 15-30 g Kies
 Dränschicht
 Mechanische Schutzschicht
 Dachabdichtung, wurzelfest
 200 mm Gefälledämmung EPS
 200 mm Wärmedämmung EPS
 Dampfsperre
 130 mm Stahlbetonplatte
 GK-Platte

Genauere Darstellung von Wänden und Fenstern

Beschreibung des Aufbaus jedes Teils der Gebäudehülle (z.B. Wandaufbau, Dachaufbau etc.) mit: Hersteller und Produktname, Dicke und Wärmeleitfähigkeit

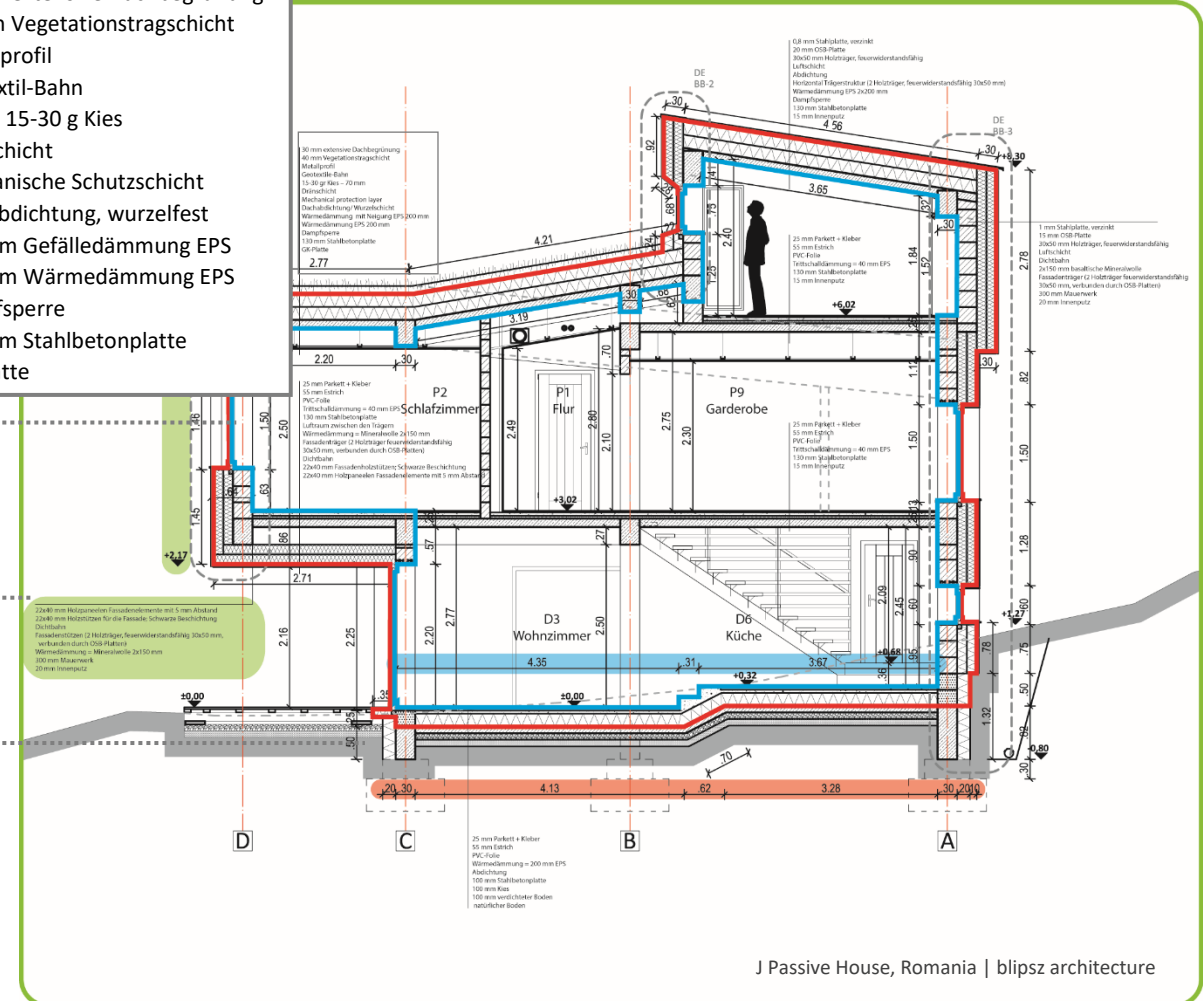
Abmessungen

Maßstab:
 1:50
 oder
 1:100

Format:
 .pdf
 .dwg
 .dxf

Grafische Identifikation der Gebäudehülle, die für die Zertifizierung vorgesehen ist

Grafische Identifikation der Luftdichtheitsebene



J Passive House, Romania | blipsz architecture

Ansicht

Zeigen Sie die Außenluft- und Fortluftventile, Lüftungsgitter und den Abstand zum Boden

Nicht beheizte angrenzende Räume müssen markiert und entsprechend benannt werden

Stellen Sie die verschiedenen Wandbekleidungen dar

Benennen Sie alle Flächen und Fenster, benutzen Sie dabei auf den Plänen dieselben Bezeichnungen wie im PHPP

Genau Darstellung von Wänden und Fenstern

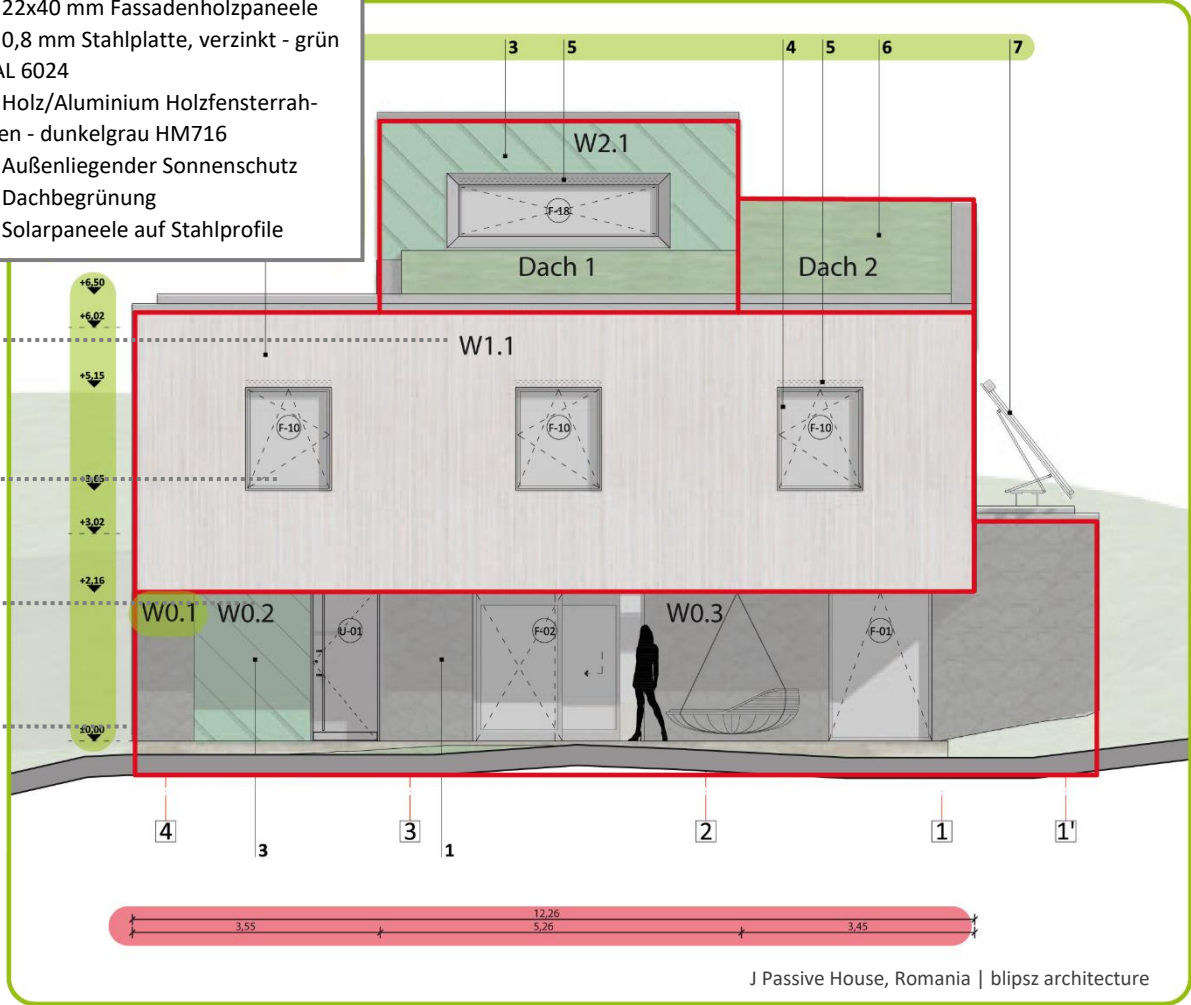
Stellen Sie die Umrisse der Wände zum Erdreich dar, sowie die Oberkante Erdreich für die Abgrenzung zu an Außenluft angrenzende Wandabschnitte

Abmessungen

Maßstab:
1:50
oder
1:100

Format:
.pdf
.dwg
.dxf

1. Fassadenverkleidung - dunkelgrau NU073
2. 22x40 mm Fassadenholzpaneele
3. 0,8 mm Stahlplatte, verzinkt - grün RAL 6024
4. Holz/Aluminium Holzfensterrahmen - dunkelgrau HM716
5. Außenliegender Sonnenschutz
6. Dachbegrünung
7. Solarpaneele auf Stahlprofile



J Passive House, Romania | blipsz architecture

Grafische Identifikation und Außenmaße der thermischen Gebäudehülle

Regel- und Anschlussdetails

Für alle Regelaufbauten und Anschlüsse der Gebäudehülle ist eine detaillierte **Werkplanung** zu erstellen und dem Zertifizierer einzureichen. Die Wärmebrückendetails müssen den Einträgen im PHPP leicht zuzuordnen sein.

Schichtstärke in mm

Beschreibung des Aufbaus jedes einzelnen Bauteils im Detail mit: Hersteller und Produktname, Dicke und Wärmeleitfähigkeit

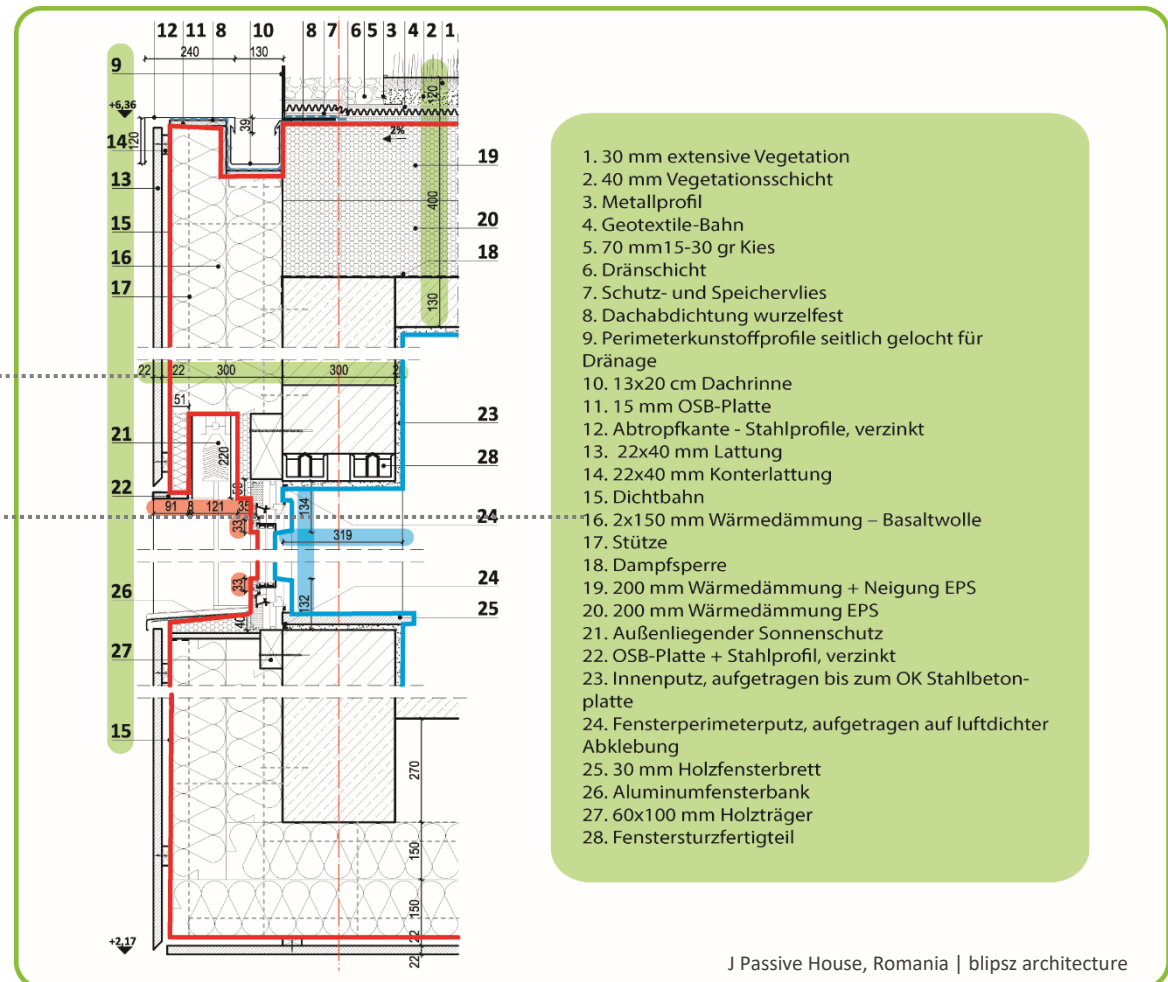
Für Mauerwerk und Beton:
a | Festigkeitsklasse
b | Bewehrungsgrad
c | Dichte

Maßstab:

1:5 /
1:10 /
1:20

Format:

.pdf
.dwg
.dxf



Grafische Identifikation der Gebäudehülle, die für die Zertifizierung vorgesehen ist

Grafische Identifikation der Luftdichtheitsebene